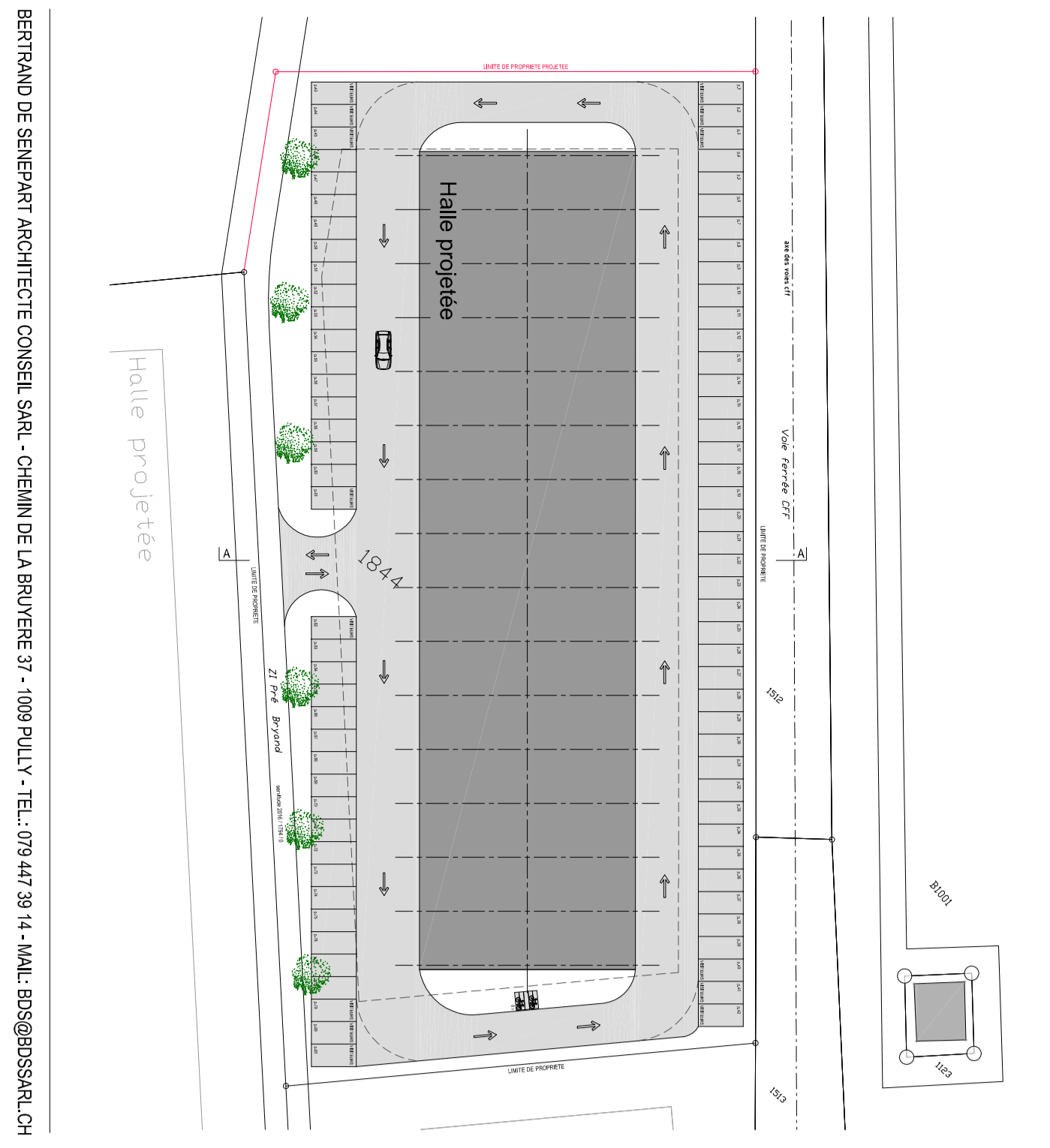


CREATION D'UNE HALLE MODULAIRE ET PLACES DE PARC EXTERIEURES  
 AVEC PAINNEAUX PHOTOVOLTAIQUES EN TOITURE  
 ET AMENAGEMENT D'APPARTEMENT DE GARDIENNAGE

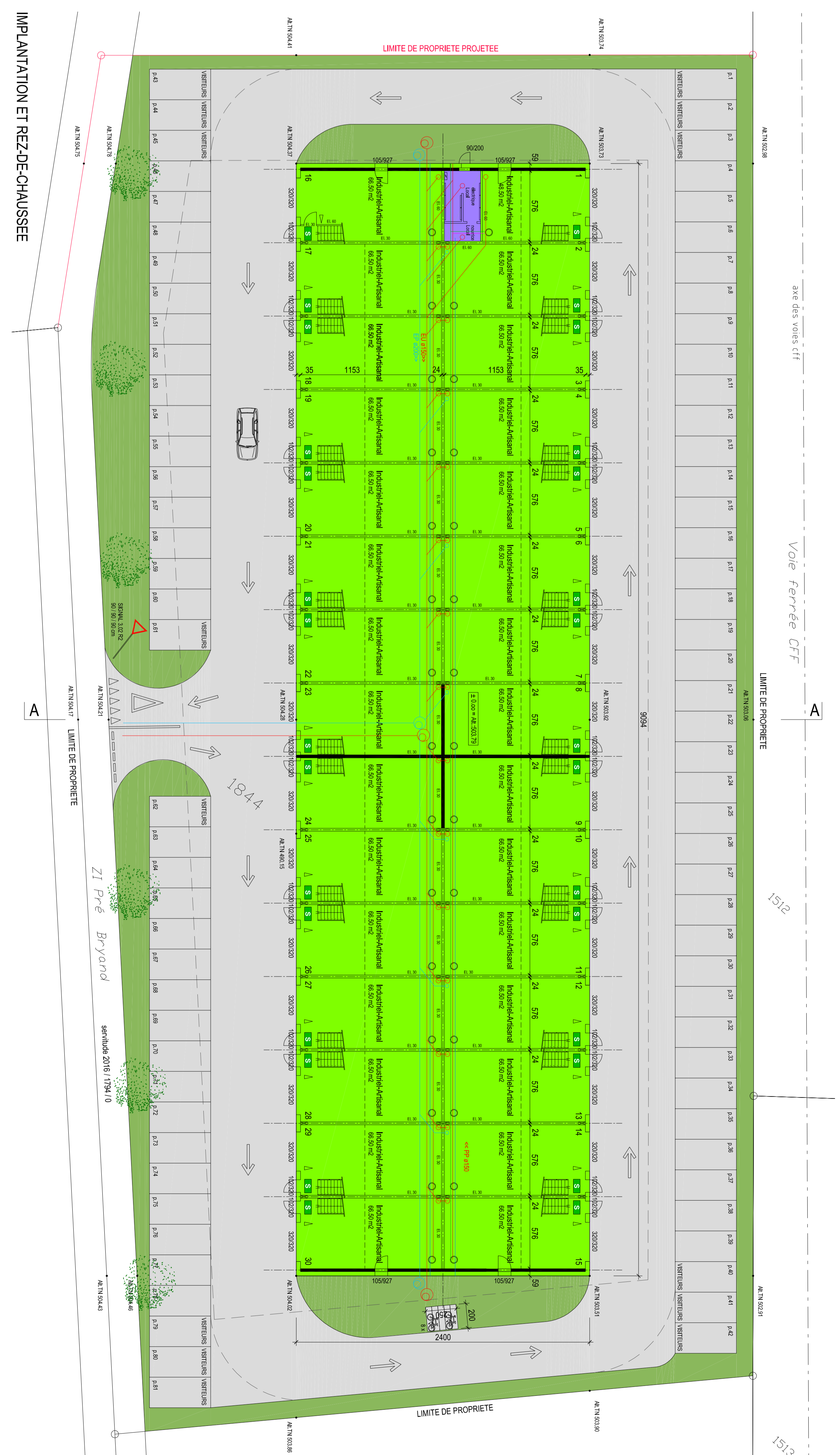
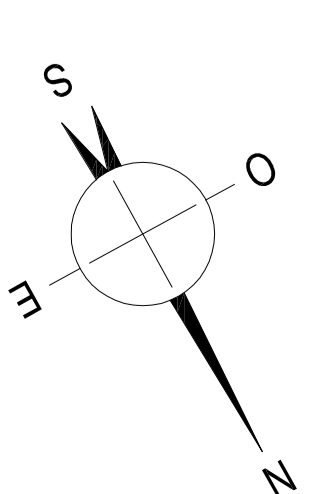
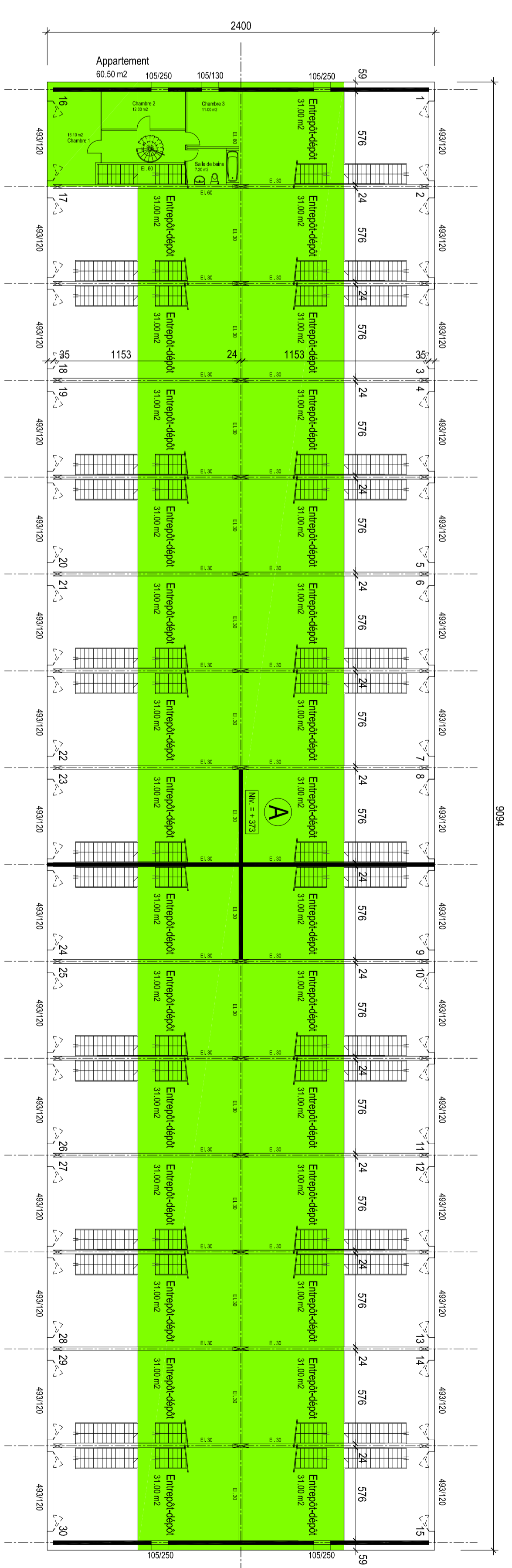
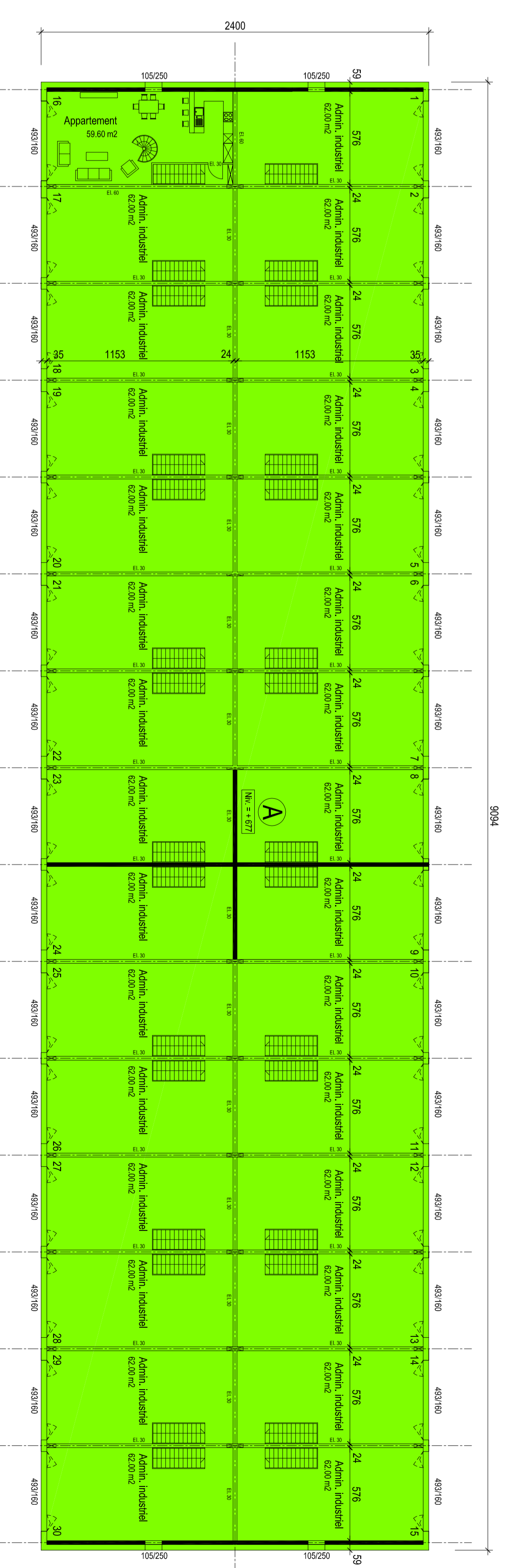
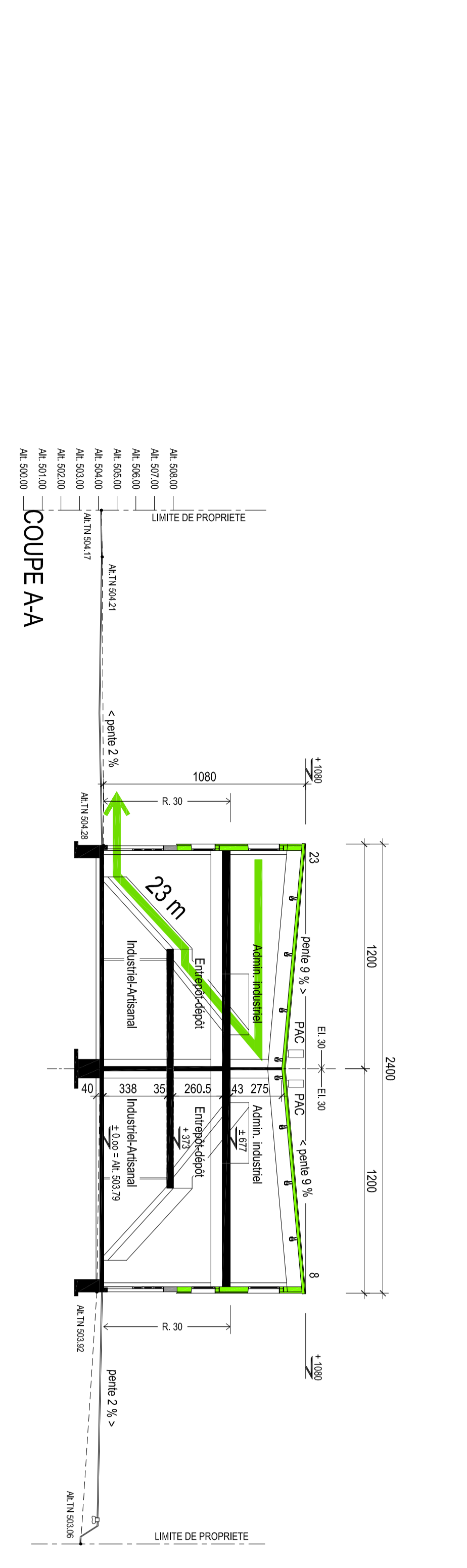
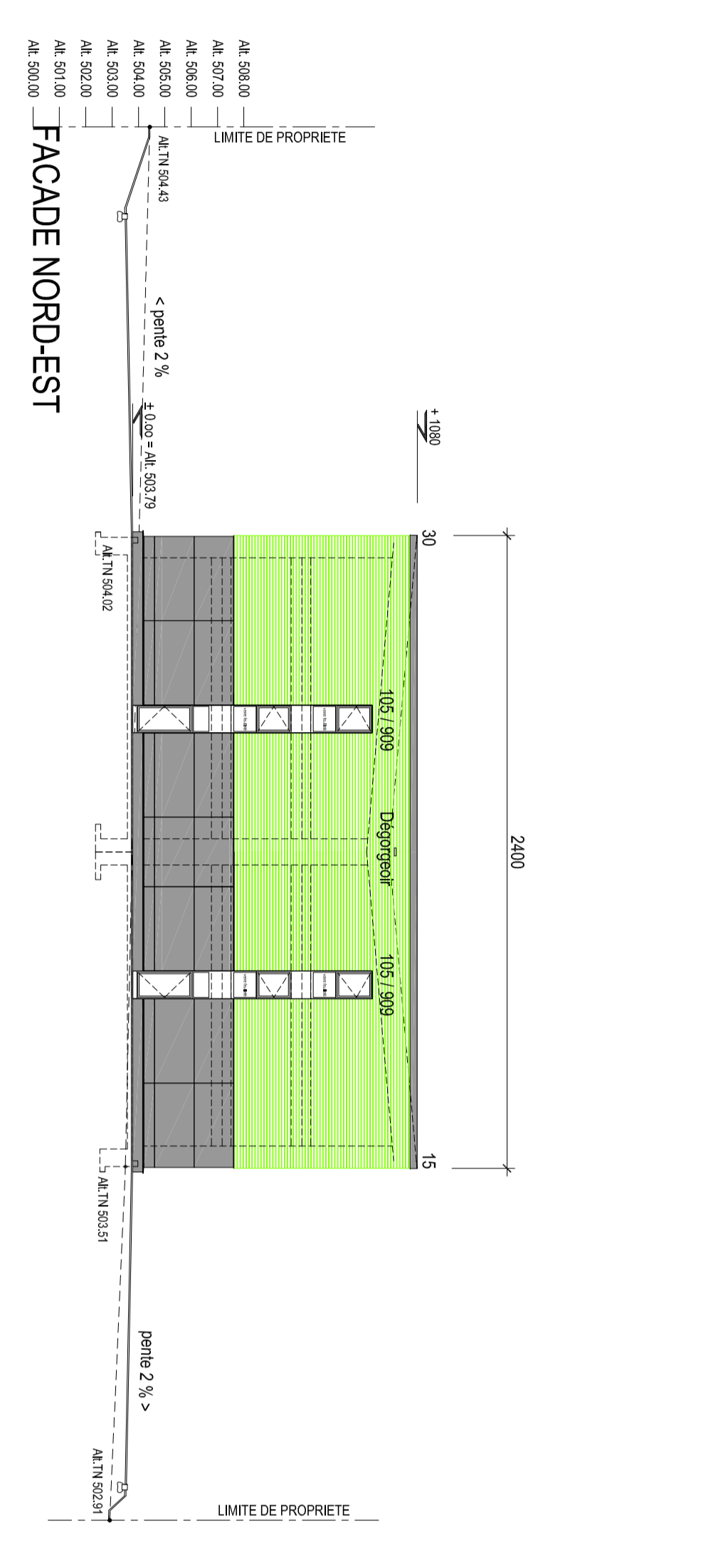
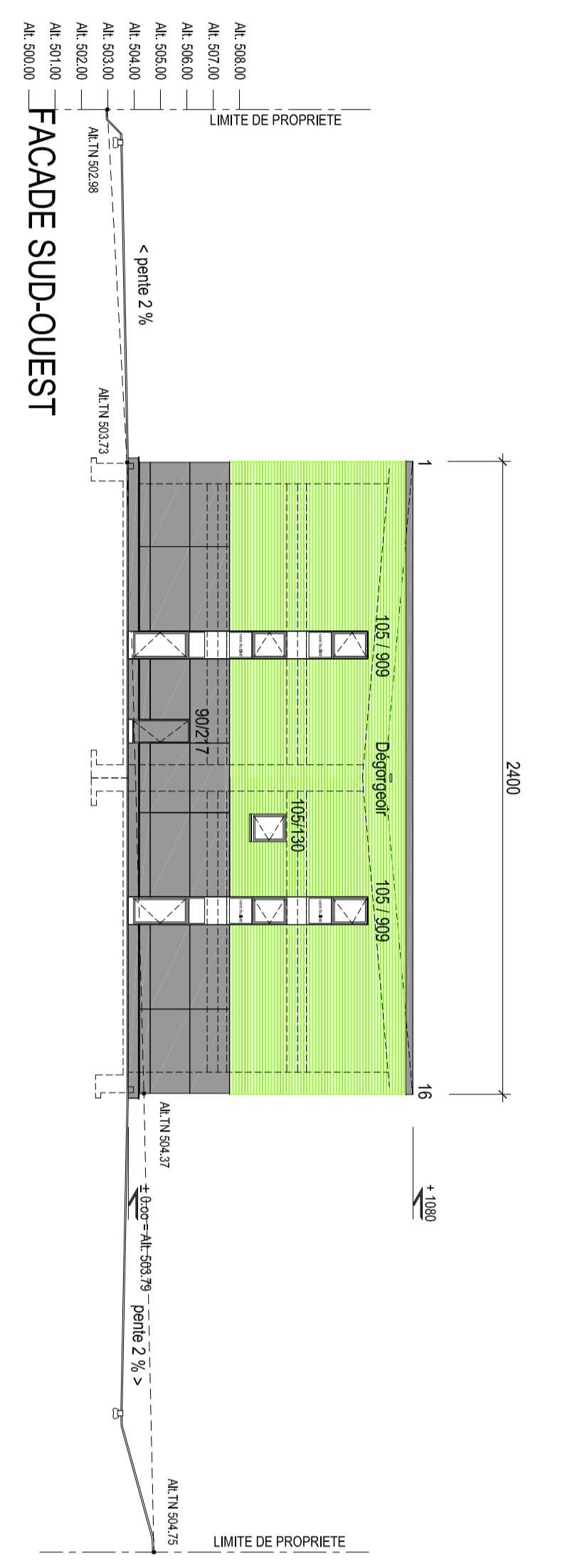
Commune DE : 1910 MOUDON  
 Parcelle N° : 1125 A  
 Adresse : RUE BRYAND  
 Propriete DE : S I E N BRUNON S A I M M E M A R T I N E R O O  
 Proxims Venud A : GREENPLACE 100 SA

Etahle : 1.200  
 Forme : 131.60  
 Date : 11.02.2017  
 Plan N° : 1  
 Atribu : 17 - 277



SURFACES :  
 Parcelle : 6307,0 m<sup>2</sup>  
 Surface verte : 747,9 m<sup>2</sup> (12,38 %)  
 Surface hors de plancher :  
 Rez-de-chaussée bâtiment : 2782,5 m<sup>2</sup>  
 1<sup>er</sup> étage bâtiment : 1782,5 m<sup>2</sup>  
 2<sup>ème</sup> étage bâtiment : 2782,5 m<sup>2</sup>

Cas SH :  
 Bâti : 22462 m<sup>3</sup>



IMPLANTATION ET REZ-DE-CHAUSSEE